

Den samlede formidling af projektet "Helt i mål med strategi 2020 i et klimafokuseret kvægbrug" på Facebook

Udarbejdet af Anja Kruse Christensen, Lone Sylvest Søgaard og Kirsten Foss Marstal, SEGES Marketing & Fagkommunikation, 2020





Kvæg

5 min. · 🌐



Vi elsker geniale ideer 🤩 - især dem, der gør hverdagen lettere og er med til at redde kalveliv 🐄❤️ Vi har samlet nogle fifs i videoen her 💡
I har garanteret også nogle smarte løsninger hos jer 🤔 Må vi se den?
👉 Del dem med hinanden i kommentarfeltet 🗨️👉





Kvæg

5 min. · 🌐



👉 Stærke kalve er en kombination af målrettet avl og godt management
👤 Bliv klogere på, hvordan målrettet avl giver lavere kalvedødelighed hos kalve og ungdyr 📺👉 Se animationsfilmen på seges.tv 📺👉

Se film om avl mod **lav kalvedødelighed**



SEGES.TV

Se filmen: Målrettet avl giver lavere dødelighed hos kalve og ungdyr

Se mere



Kvæg

Lige nu · 🌐



Kalvepasser Rosa Gaard reducerede kalvedødeligheden fra 20% til 4% på ét år 🐄👉 Læs her, hvordan hun gjorde 🙌



LANDBRUGSINFO.DK

Sådan reducerede Rosa kalvedødeligheden fra 20 pct. til 4 pct. på et år

Læs mere



Kvæg

7 min · 🌐

Strør I kalvene godt nok? 🐄 Tjek lige inden, I skal strø, at boksen er tør. Hvis den ikke er det, skal I strø noget mere 🧑🌾

At boksen er tør og velstrøet, er helt afgørende for, at kalvene kan holde varmen 🧤🐄🧤 – og dét er afgørende for deres modstandskraft overfor sygdom 🤒





Kvæg

om 3 dage · 🌐



Får I max effekt af jeres arbejde med vask og desinfektion i kalvestalden? 🧼 Eller er det spildt arbejde? 😞

Se, hvordan I undgår fejl og faldgruber i denne video på [seg.es.tv](https://www.seges.tv) 📺

<https://www.seges.tv/.../sadan-rengor-og-desinficerer-du-korr...>

Videoen viser, hvordan I rengør og desinficerer udstyr og inventar korrekt



Husk, jo flere bakterier og vira 🦠 vi kan fjerne fra kalvens omgivelser, jo mindre har den at slås med 🐄 🧼



SEGES.TV

Sådan rengør og desinficerer du korrekt

Se mere

Undgå fejl og faldgruber og opnå fuld effekt. Filmen viser...



Kvæg

Lige nu · 🌐



👉 En højtydende malkeko fylder hurtigt yveret med almindelig mælk 🥛 efter kælving, så koncentrationen af antistoffer i råmælken falder 😞 Det er derfor vigtigere end nogensinde at malke råmælk af nykælveren så hurtigt som overhovedet muligt 🏃🌐

Læs mere i artiklen fra KvægNyt 📌



LANDBRUGSINFO.DK

Øg brixværdien af al råmælk med hurtig udmalkning

Læs mere



Kvæg

14 min. · 🌐



Det er blevet koldt udenfor 🥶 - også for kalvene 🐄🐄 Hvordan holder I dem varme? 🍷🐄🐄 Post et foto af din varme yndlingskalv i kommentarfeltet 🥰👉

Og husk, at med kalvejakker, masser af halm og et tørt leje har du en varm kalv, der har overskud til at vokse og holde sig sund 🥰





Kvæg

1 min. · 🌐



Mælkeproducent Søren Røndbjerg købte to sunde besætninger 🐄 og så begyndte kalvene at skranke 😞👎 Læs Sørens erfaringer i KvægNyt 📖

kvægNYT
FRA SEGES



**Når kalvene
begynder at skranke**



LANDBRUGSINFO.DK

Udvidelse gav kalvene et knæk – fokus på mælketildeling reddede dem



Kvæg

Sponsored · Paid for by Landbrug & Fødevarer · 🌐



Metan fra koens vom udgør 56 % af mælkens klimaregnskab 📄 🤔 Og da metan er langt mere effektiv til at holde på jordens varme end CO2, er det her, vi skal finde en løsning for at gøre mælkeproduktionen mere klimavenlig! 🌍 🤖

👉 Læs, hvordan de øvrige poster fordeler sig i koens klimaregnskab, og om de løsninger, der arbejdes på.



LANDBRUGSINFO.DK
Metan er nøglen til klimaneutral...

[LEARN MORE](#)



Kvæg

2d · 🌐



HVOR HØJT LIGGER BRIXVÆRDIEEN PÅ JERES RÅMÆLK ?

Råmælk til kalvens første måltid skal gerne have en brixværdi på 22. Men forskning tyder på, at jo højere brixværdien er – jo stærkere immunforsvar får kalven 🐄👊

Hvor ligger brixværdien på råmælk på jeres bedrift?

Hvor højt ligger brixværdien på råmælk på jeres bedrift?





Kvæg

Sponsored · Paid for by Landbrug & Fødevarer · 🌐



Klap jer selv på skulderen, mælkeproducenter 🙌
🇩🇰 Dansk mælkeproduktion har et CO₂-aftryk i verdensklasse 🙌👏



LANDBRUGSINFO.DK

Dansk mælkeproduktion har et lavt CO₂-aftryk

[LEARN MORE](#)



Like



Comment



Share



Kvæg

2 November · 🌐

Dine kalve har måske ikke et så stærkt immunsystem, som du tror. Få derfor gerne undersøgt, om de optager nok antistoffer.

Læs mere i artiklen i KvægNyt 📄



Får dine kalve antistoffer nok?



LANDBRUGSINFO.DK

Optager dine kalve nok antistoffer?

[Learn More](#)

Mere end 75 % af malkekvægsbedrifterne har for mange...



Kvæg

1 min. · 🌐



💡 6 FIF TIL HØJ HYGIEJNE HOS KALVENE 🐄

👉 SPAR IKKE PÅ HALMEN. Hvor der er gødning, er der en risiko for, at kalven smittes. Og så skal de små kommende top-malkere jo holdes tørre og varme – i kalveboksen skal kalvens ben være skjult af halm

💧 HUSK SÆBE, når du vasker – ellers virker desinfektionen ikke

❌ ØDELÆG IKKE DESINFEKTIONEN. Lad boks og udstyr tørre, før du desinficerer – vand fortynder desinfektionsmidlet

🔥 BRUG GASBRÆNDEREN til flammedesinfektion, hvis I har problemer med coccidiose

👉 OPBEVAR UDSTYR ET RENT STED. Få det fulde udbytte af arbejdet med at vaske sutteflasker, sutter, sonde m.m. – sørg for, at der også er rent der, hvor du opbevarer det

👤 HUSK JER SELV. Pas på, I ikke selv flytter smitte mellem kalvene. Brug altid handsker, når I passer kalve og skift dem, når de er beskidte.

📺 Lad dine medarbejdere tage det gratis digitale kursus: "Hygiejne i kalvestalden" 🗨️ Det findes både på dansk og engelsk 🇩🇰 🇬🇧



SEGES.DK

Prøv onlinekurset: "Hygiejne i kalvestalden"

Se mere

 **Kvæg** 4 min. · 🌐

Skal vinteren '20-'21 være vinteren, hvor kalvedødeligheden ikke stiger på din bedrift? 🤖 Så skal I fokusere på kalvene nu 🙄

Læs artiklen, og få 3 tips til, hvordan I sætter fokus på kalvesundheden på bedriften 🙌



LANDBRUGSINFO.DK

Fokuser på kalvene nu og undgå, at kalvedødeligheden stiger over vinteren

 **Kvæg** 6 min. · 🌐

Niveaudelt oplæring af medarbejderne - også kaldet roadmaps - er ifølge driftsleder Stine Linding Kristensen vejen frem 🏆 For roadmaps giver overblik over, hvad den nye medarbejder har lært, og hvad hun forventer af medarbejderne 🤖

Læs mere i artiklen 🙌

https://www.landbrugsinfo.dk/.../virksomhedsledelse_stine_bru...



LANDBRUGSINFO.DK

Stine bruger niveaudelt oplæring af sine medarbejdere på bedriften

Opdeling af...

Læs mere



Kvæg

3 min. · 🌐

Tang som metanreducerende fodertilskud til køer? 🤔 Ahh, ka' det nu å pas'? 😊 Ja faktisk 😊 Der er allerede fundet 4-5 arter, der ser lovende ud! 🐮🐄

Læs mere i artiklen 📖



LANDBRUGSINFO.DK

Fuld damp på at gøre tang til metanreducerende fodertilskud til køer

Læs mere



Kvæg

om 2 dage · 🌐



Fodrer du dine køer med mere end 17 % råprotein? 🐄 Så skal du læse med her! 😱 !

For at opnå Danmarks mål for ammoniakreduktion kræver det, at vores køer fodres med max. 17 % råprotein. Og det er en opgave, vi alle skal løfte i flok 🤝👨👩👧👦🐄

Og 16-16,5 % råprotein er faktisk nok til at sikre både høj mælkeydelse, sundhed og reproduktion 👍🐄

Læs mere i artiklen på LandbrugsInfo 📄

https://www.landbrugsinfo.dk/.../foder_fodring_protein_foder_...



LANDBRUGSINFO.DK

Derfor er det vigtigt hvor meget protein vi fodrer køerne med

Læs mere



Kvæg

12 min. · 🌐

Mød Rik! 🧑🏻🌱👨🏻🔧 Han har haft fokus på sin ansættelsesprocedure, så han sikrer, at han rekrutterer de rette folk 🧑🏻🌱👨🏻🔧

Og så er han begyndt at bruge MUS-skemaer, så han ved, hvordan medarbejderne har det, så han i sidste ende kan sikre, at de har lyst til at blive på bedriften 🥳👍

Læs, hvordan han har gjort, i artiklen 📄

https://www.landbrugsinfo.dk/.../okonomi_ledelse_sadan_larte_...



LANDBRUGSINFO.DK

Sådan lærte jeg at ansætte de rigtige medarbejdere - og fastholde dem

Læs mere



Kvæg

14 min. · 🌐



Motivation af medarbejdere... piece of cake? 😎 Eller den ugentlige hovedpine? 🤔 Uanset om du er verdensmester eller blot på vej, så har vi kurset til dig og dine medarbejdere 🧐

Med kurset bliver du klogere på, hvordan du motiverer dine medarbejdere - og dine medarbejdere kan teste, hvilken motivationsprofil de er 😁 Medarbejdertesten findes både på dansk 🇩🇰 og engelsk 🇬🇧

Se mere på linket 📌



SEGES.DK

Motivation af medarbejdere | Kvæg | Digitale kurser | SEGES Akademi



Se mere



Kvæg

om 2 dage · 🌐

Medarbejdere med høj motivation er glattere, løser opgaverne bedre og er mere effektive 🤗🤗 Derfor er det vigtigt, at du ved, hvordan du skal motivere dine medarbejdere – eller dine kollegaer 🧑🧑🧑

🎧 I podcasten "Kend dine medarbejdere – sådan motiverer du dem bedst" fortæller Lone Harder Waldemar og Lars Arne Hjort Nielsen fra SEGES, hvad du som leder kan gøre for at motivere dine medarbejdere 🧑🧑

Du finder podcasten i din podcastapp på din telefon under kanalen SEGES Podcast 📱 Her kan du lytte til podcasten direkte fra din telefon, mens du f.eks. går i stalden eller sidder på traktoren 🚜

Du kan også lytte til podcasten via linket 📌

<https://podcast.seges.dk/2017/10/09/seges-podcast21/>



PODCAST.SEGES.DK

**MOTIVATION AF DINE MEDARBEJDERE | SEGES
PODCAST**

Lyt nu



Kvæg

12 min. · 🌐



💡 Få inspiration til, hvilke emner du kan sætte på tavlemødet 🧑🏫📅 På LandbrugsInfo har vi samlet en række emner, som du kan bruge til at give dine medarbejdere en faglig opdatering om f.eks. korrekt ensilageafdækning, klovsundhed, køns sygdomstegn, gode malkerutiner og meget mere 🙌👩🏫

Til hvert emne hører et faktaark, som du kan printe ud og bruge på tavlemødet, hvor du kan gennemgå, hvordan I gør tingene på bedriften og hvorfor 📄👂

Du finder de forskellige 'Tip til Tavlemødet' her 📌

Psst! Hvis du savner et faktaark om et specifikt emne, så skriv det gerne i kommentarfeltet, så kigger vi på det! 🙄



LANDBRUGSINFO.DK

Tip til Tavlemøder på kvægbedrifter

Hvis du gerne vil undervise medarbejderne på Tavlemøderne, er der...



Kvæg

16 min. · 🌐

Mælkeproducent Jakob Hørbye Skov arbejder med 5 motivationsprofiler, når han leder sine medarbejdere 🧑‍🌾 For motiverede medarbejdere er mere effektive 💪

Læs, hvordan han kom i gang med at bruge profilerne, og hvordan han gør i artiklen 📖



LANDBRUGSINFO.DK

Jacob motiverer sine medarbejdere forskelligt så de yder bedst



Kvæg

29 min. · 🌐



"Klimavenlig produktion er jo bare et moderne ord for at gøre tingene så rationelt og energibesparende som muligt" 🤖🌍🍀

Sådan lyder det fra Heine Kuhr, der sammen med sin bror, Michael og deres far driver Kuhr Hedegård.

De er ud fra Arlas klimatjek en af de bedrifter med det laveste klimaaftryk i landet 🙌🙌

Læs mere om, hvorfor de har fokus på at være klimaeffektive, og hvordan de gør, i artiklen 📖



LANDBRUGSINFO.DK

Klimavenlig produktion og plus på bundlinjen går hånd i hånd på Kuhr Hedegård



Kvæg

6 min. · 🌐



🔔 Spørgsmål til dig, der er medarbejder på en kvægbedrift: Hvad motiverer dig til at gå på arbejde hver dag? 😞

👂 At nå jeres mål?

👥 Sociale arrangementer?

👁️ Tid til fordybelse?

👏 Ros og anerkendelse?

🗣️ Medbestemmelse på din arbejdsdag?

Eller noget helt sjette...

Skriv dit svar i kommentarfeltet 🙋 så bliver vi rætti' glade 😊👍

... at blive rost og anerkendt



00:11



Kvæg



Lige nu · 

Klap jer selv på skulderen, landmænd! 🎉 I maj måned var kodødeligheden den laveste i fem år 🙌🏻 Og det tegner godt for sommeren, hvor antallet af døde køer traditionelt stiger.

Læs mere i artiklen 📖



LANDBRUGSINFO.DK

Kodødeligheden falder støt

Læs mere

Kodødeligheden i maj måned var den laveste i fem år. De...



Kvæg

1 min. · 🌐



5 gode råd til at reducere dit traktorforbrug 🚧👉 – og gøre noget for klimaet 🌍

Én af de måder, du som landmand kan gøre noget for klimaet på, er ved at begrænse kørsel på dine arealer så meget som muligt – det sparer også brændstof 👉

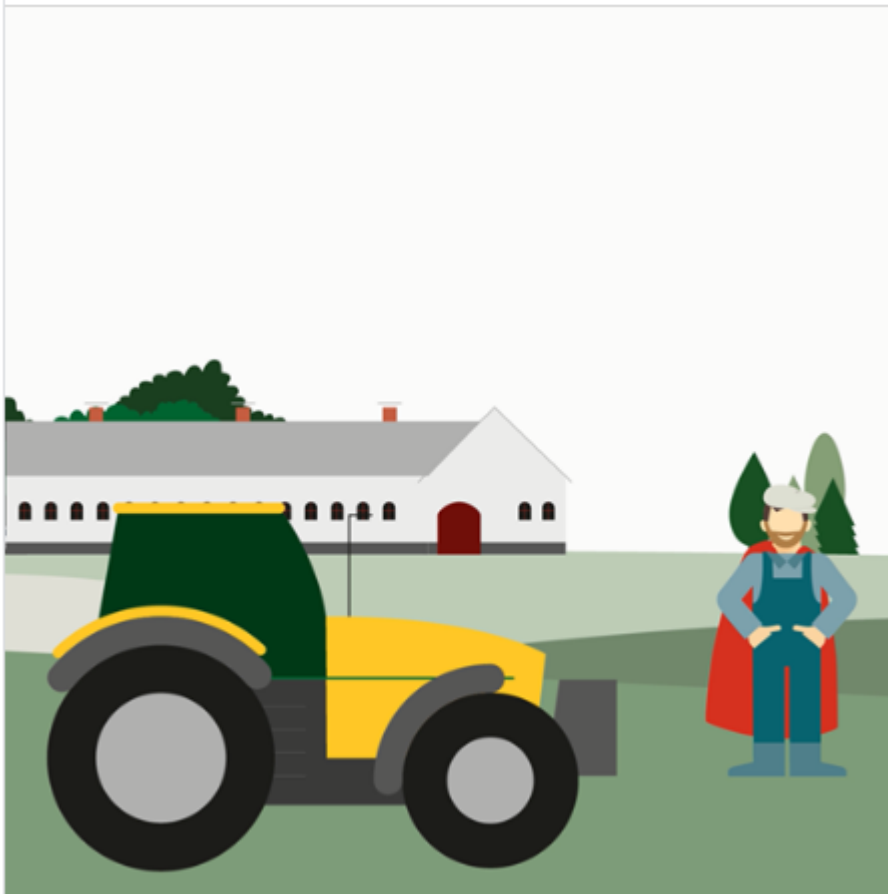
Så vil du være en klimahelt 🌍 og...

... reducere brændstofforbruget, skal du:

- 👉 Anvende lavest mulige dæktryk
- 👉 Ikke harve dybere end nødvendigt – vurder behovet hvert forår 🌱

... reducere trafikken i marken, skal du:

- 👉 Anvende faste kørespor i græsmarkerne
- 👉 Anvende store vogne – det reducerer trafikken til og fra stakkene 🚧
- 👉 Overvej også, hvad du har på de marker, der ligger længst væk fra bedriften 😞 Det er f.eks. dyrt at have græs på små marker langt væk, da der er 5 maskinhandlinger pr. slæt og med 4-5 slæt pr. år løber det op. Her anbefaler vi, at du dyrker de marker med f.eks. korn, hvor der kun er én høst pr. år 🌾





Kvæg

4 min. · 🌐



Vi ved, I elsker at køre traktor 🚜 men klimaet vil så gerne ha', vi kører lidt mindre 🌍 Hvad gør I for at begrænse jeres kørsel? 😬

👉 Del dine bedste råd til at slippe rattet, og like de råd, du synes er cool





Kvæg

Lige nu · 🌐



Vidste du, at sunde køer, der lever længe i besætningen, er med til at reducere besætningens klimaaftryk? 🐄🌍

Bliv klogere på, hvorfor bedre holdbarhed er noget, der batter i klimaregnskabet i denne korte artikel 📖



LANDBRUGSINFO.DK

Holdbare køer gavner klimaet

Sunde køer, der lever længe i besætningen, er med til at...

Læs mere



Kvæg

Lige nu · 🌐



🟡 Ferietid og travlhed øger risikoen for uheld med antibiotika 😞 Har I snakket om, hvordan I sikrer de gode antibiotikarutiner i malkestalden, inden ferien sætter ind? 😎🕶️

Tag det op på et tavle- eller medarbejdermøde, og få genopfrisket de gode rutiner 🙌 Du finder de vigtigste punkter i artiklen her 📌



LANDBRUGSINFO.DK

Få tjek på de gode antibiotika-rutiner i malkestalden

Læs mere



Kvæg

10 min. · 🌐

Hvad gør du, når du ser en halvsøj ko? 🤔👁️ Tag emnet op på tavlemødet, og aftal, hvordan I spotter de skrantende køer i tide 🙋👁️

Få overblik over, hvordan ansvar, observationer og handlinger kan organiseres i arket "Giv den syge ko bedre mulighed for at blive helbredt", som du kan downloade via linket 📌

Tip til tavlemødet



LANDBRUGSINFO.DK

Få inspiration til, hvordan I kan spotte syge køer i tide

[Læs mere](#)



Kvæg

2 min. · 🌐



Høje grovfoderudbytter giver lavere klimaaftryk 🌍 Vil du vide hvorfor? 😊
 Fat brillerne 📖 og læs med her 📖

Produktionen af hjemmeavlet foder udgør op mod en tredjedel af klimaaftrykket i mælkeproduktionen, mens import af foder udgør yderligere 10-15 pct.

Sammensætningen af foderrationen har også betydning for køernes metandannelse i vommen, som udgør op mod halvdelen af det samlede klimaaftryk i mælkeproduktionen 🐄

🧐 Vi i SEGES har regnet på, hvad kløvergræs/majsensilage-forholdet i rationen betyder for mælkens samlede klimaaftryk på en bedrift med 250 malkekøer og 220 ha på JB3 med vanding

Resultatet viser lidt overraskende, at det samlede klimaaftryk er lidt lavere jo mere majs, der er i forhold til græs 🌾 Forskellen er ca. 3-4 pct., når man går fra 0 til 2/3-dele majs i grovfoderet 🌿 Græs bidrager til større kulstofpulje i jorden og indeholder mere protein, som reducerer behovet for indkøb af protein, men det bliver mere end opvejet af det højere udbytte i majs (11.300 FEN/ha mod 9.600 FEN/ ha i kløvergræs).

🌾 Mere majs er også fremhævet som ét af virkemidlerne til at reducere klimaaftrykket, fordi stivelse giver mindre metandannelse i vommen end fiber og sukker, men den afgørende faktor er udbyttet.

Endnu lavere klimaaftryk får man imidlertid, når majsensilagen og en stor del af kornet bliver erstattet af en kombination af roer og kløvergræsensilage (3 pct. reduktion i forhold til 2/3-dele majsensilage).

Igen er det det høje udbytte i roerne, der er den væsentligste forklaring på det lavere klimaaftryk 🌱 Men som det fremgår, er forskellene mellem grovfodersystemerne små og nok inden for de usikkerheder, der er på beregningerne.

📊 En følsomhedsanalyse på betydningen af udbyttet viser, at det samlede klimaaftryk på mælken bliver reduceret med 5-7 pct., når udbyttet i grovfoder bliver øget med 15 pct. ved uændret input, herunder kvælstof, i marken.

Klimaaftrykket stiger derimod med op mod 10 pct., når bedriften på JB3 er uden vanding på grund af de lavere udbytter.

🌿 Udbyttet er derfor den altafgørende faktor i marken for mælkens klimaaftryk 🌍





Kvæg

32 min. · 🌐



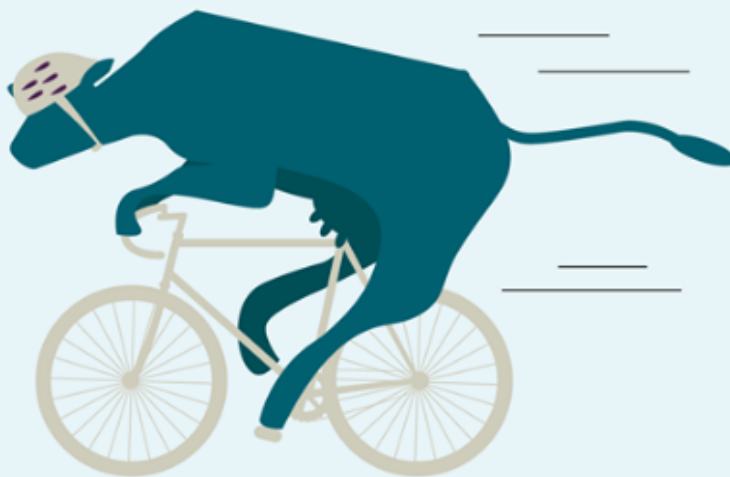
Har din besætning høj kodødelighed? Så følg disse 7 punkter 📌 og få overblik over, hvad du kan gøre for at nedbringe besætningens kodødelighed.

1. Find besætningens kodødelighed i DMS (Nøgletalstjek), benchmark og sæt et mål 📊
2. Registrer afgangsårsager og sygdomsforløb ved alle dødsfald, evt. via dyrlægens obduktioner af køer med ukendt dødsårsag 🧑‍⚕️
3. Skab overblik over dødsårsager via DMS (=> Besætningsudskrifter => Dødelighed- Køer-Afgangsårsager) 🧑‍🔬
4. Afdæk to eller tre områder, hvor forbedringer vil give størst effekt (fx klovsundhed, overgangsperiode, flaskehalse til hvile m.m.). Tag din rådgiver med på råd 🗣️
5. Tag fat i at forbedre ét område ad gangen, så det ikke bliver for uoverskueligt. Lav en helt konkret handlingsplan for hvordan 📝
6. Vurder i samarbejde med din dyrlæge, om syge køer opdages og behandles hurtigt nok, og om pasning og opstaldning af syge dyr kan optimeres 🐄
7. Tjek om dine medarbejdere er klædt på til at fange sygdom i opløbet. Ved de, hvad de skal se efter, og hvordan de skal handle? 🤔
 Tal om det – f.eks. på tavle- eller medarbejdermøder, og se evt. filmen "Spot koens tidlige sygdomstegn" sammen 📺

Du finder filmen her: <https://www.seges.tv/.../35569.../spot-koens-tidlige-sygdomstegn>

Dine køer knokler

- pas godt på dem





Kvæg

1 min. · 🌐



Lad os hylde de ældre køer 🐄👏 Vi har samlet billederne af jeres skønne damer i en hyldestvideo 🎥 For de er vores helte! 🌟





Kvæg

1 L · 🌐



Har du tænkt over, at høj ydelse ikke kun er godt for bundlinjen, men faktisk også giver noget på klimakontoen? 🌍

Det skyldes, at den andel af klimabelastningen, som stammer fra koens vedligehold – altså koens basalstofskifte – kan fordeles på flere kilo mælk

👉 Sagt med andre ord, veksler du input til mere output 🧠

🧐 Beregninger i DMS-NorFor viser, at hvis man hæver køernes gennemsnitlige ydelse med 1.000 kg mælk, reduceres mælkens klimaaftryk med 1-2 procent.





Kvæg

1 t. · 🌐



Drømmer du om mere tid... 😞

- 🕒 Tid til at gøre noget ved klovene?
- 🕒 Tid til at kigge mere til køerne, så du kan opfange de syge i opløbet?
- 🕒 Tid til at komme på forkant, så du ikke bruger så meget tid på brandslukning?

Så er du ikke den eneste... 🙋

Specialkonsulent i arbejdsplanlægning, Vibeke Fladkjær Nielsen, får lige nu mange spørgsmål til, hvordan man får tid til den ekstra indsats i stalden 🐄

Her kommer hendes gode råd til, hvad du kan gøre:

- 👉 Skriv alle arbejdsopgaver for alle medarbejdere ned, så du ved, hvad de laver ugen igennem 📝
- 👉 Sæt tidsforbrug på hver eneste arbejdsopgave 🕒
- 👉 Dan dig nu et overblik – har I ledige halve og hele timer hen over ugen? 😞
- 👉 Brug de tidsrum til arbejdsopgaver, der understøtter jeres mål, f.eks.:
 - spule klove, hvis I har problemer med digital dermatitis,
 - gå en runde og se på køerne, hvis I har generelle problemer med sundheden, og dødeligheden er for høj
- 👉 Find ud af, hvor I har flest brandslukningsopgaver, og sæt struktur på arbejdsopgaverne inden for det område, f.eks.:
 - Sæt vedligehold i system, hvis I har mange nedbrud
 - Sæt observation af køerne i system, hvis I har høj dødelighed
- 👉 Lav en liste med helt konkrete arbejdsopgaver, som medarbejderne kan gå i gang med, når de har tid til overs 📝 Det er ikke så indlysende for dem, hvad der skal gøres, som det er for dig 😊



Kvæg

1 min. · 🌐



Vil I sænke kodødeligheden, men mangler viden om hvordan? 🤔 Tre online kurser hjælper jer på vej 🎧 Deltag gratis i:

- 👉 Bliv skarp på goldperioden
- 👉 Kælvningsmanagement
- 👉 Værd at vide om klovbehandling

Kurserne tager 10-20 minutter at gennemføre 🙄



SEGES.DK

Online kurser til medarbejdere i kvægbesætninger



Se mere



Kvæg

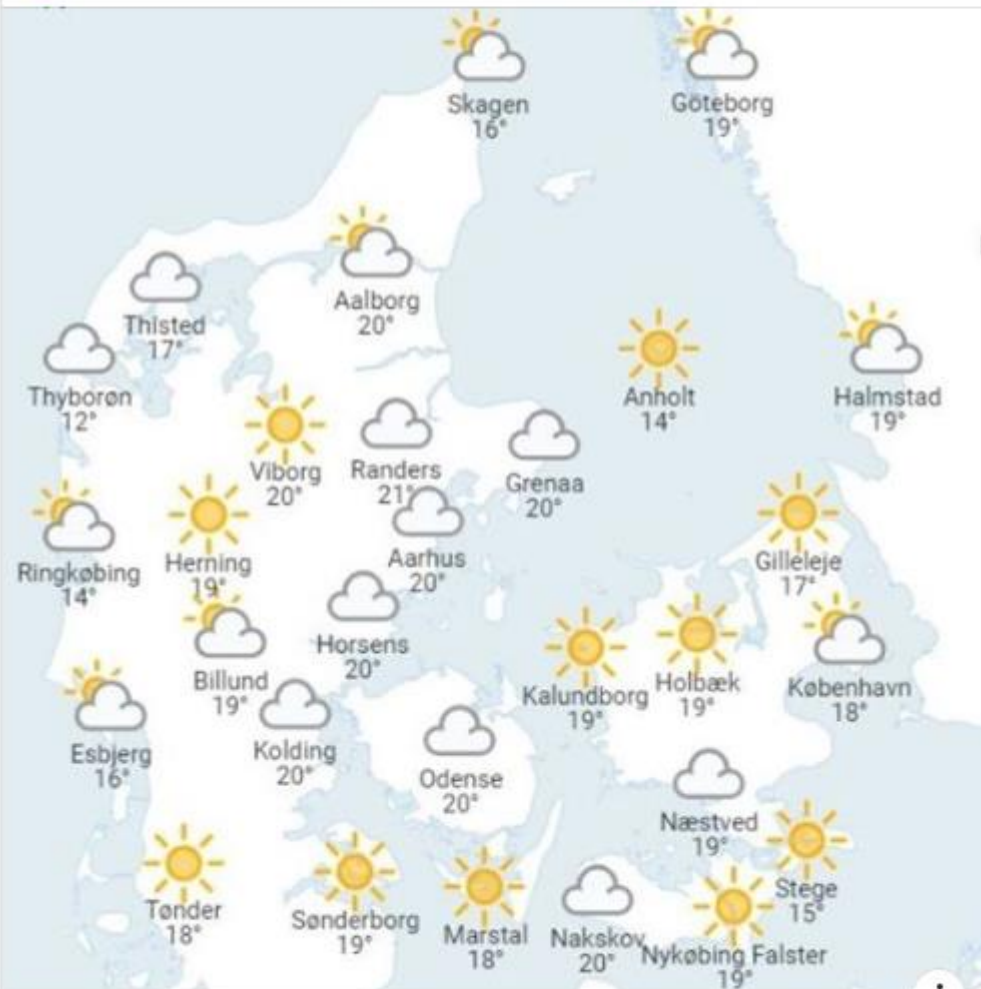
1 min. · 🌐

Der er sol på vejrkortet ☀️ og temperaturerne nærmer sig de 20 grader 🌡️
Derfor er det tid til at sætte fokus på varmemstress 😬

Brug tavlemødet til at snakke om, hvordan I undgår varmemstress i besætningen 🗣️

👉 Se faktarket med THI-indeks, der viser risikoen for varmemstress, og få gode råd til, hvordan I forebygger varmemstress 👍👷

👁️ Faktaarket findes både på dansk 🇩🇰 og engelsk 🇬🇧



LANDBRUGSINFO.DK

Brug faktaark til at snakke om varmemstress på tavlemødet

Læs mere



Kvæg

Lige nu · 🌐



Did you miss the webinar about how to spot the early signs of illness in cows? 🤖🐄 Fear not - you can watch it at seges.tv 📺👉

[Se oversættelse](#)



SEGES.TV

Video: How to spot the early signs of illness in cows



[Se mere](#)



Kvæg

1 min. · 🌐



Gik du glip af vores webinar om at spotte koens tidlige sygdomstegn? 🐄
Så frygt ej, du kan se - eller gense - det på seg.es.tv 📺 🔔



SEGES.TV

Se eller gense webinarret om koens tidlige sygdomstegn 🐄



Se mere



Kvæg

3 min. · 🌐



Mælkeproducent Anders Ring ved, hvad man gør, hvis besætningens kodødelighed ligger højt 🐄 I juni sidste år overtog han en besætning med en dødelighed på 13 pct. Her knap et år efter viser april-tallet 2,5 pct. 🍌
Læs, hvordan han gjorde i artiklen 📄



LANDBRUGSINFO.DK

Sænkede sin kodødelighed fra skyhøj: Tag én ting ad gangen

Læs mere



Kvæg

5. maj kl. 13.36 · 🌐

Der går uden tvivl mange skønne, ældre køer rundt ude hos jer 🥰 Må vi se hende og høre, hvor gammel hun er? 🐄 Post et billede af din alderspræsident i kommentarfeltet 📲 og lad os hylde de gamle, højtydende køer 🥰🥰

Vis os din
ældste ko





Kvæg

5. maj kl. 07.00 · 🌐

På bare 20 min. kan du lære at fange de små tegn på, at koen ikke trives optimalt. Webinaret afholdes på dansk og engelsk.

👉 Tirsdag den 12. maj kl. 11 på dansk: <https://bit.ly/3aO9JBW>

👉 Torsdag den 14. maj kl. 11 på engelsk: <https://bit.ly/35m0eZs>

Lær at spotte koens tidlige tegn på sygdom



TILMELD DIG WEBINAR
med dyrlæge Peter Raundal

🇩🇰 12.5.2020 🇬🇧 14.5.2020

SEGES.TV

Gratis webinar om koens tidlige tegn på sygdom

Tilmeld dig





Kvæg

I går kl. 12.06 · 🌐

In just 20 minutes, you can learn to spot the early sign of illness in the cow. The webinar is held at 11 o'clock May 14 🤗

Se oversættelse

Learn how to spot the early signs of illness in the cow



**SIGN UP FOR
FREE WEBINAR
May 14 2020**

SEGES.TV

Free webinar about the early signs of illness in cows

Tilmeld dig



Kvæg

1. maj kl. 10.22 · 🌐

Vær flere til at spotte sygdomstegnene i tide: Tilmeld både dig selv og din udenlandske medarbejder til det gratis webinar.

👉 Tirsdag den 12. maj kl. 11 på dansk: <https://bit.ly/3aO9JBW>

👉 Torsdag den 14. maj kl. 11 på engelsk: <https://bit.ly/35m0eZs>

Lær at spotte koens tidlige tegn på sygdom



TILMELD DIG WEBINAR
med dyrlæge Peter Raundal

🇩🇰 12.5.2020 🇬🇧 14.5.2020



SEGES.TV

Deltag i gratis webinar

Relevant for både dig og din udenlandske medarbejder.

Tilmeld dig



Kvæg

2 min. · 🌐



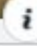
Hvert eneste år stiger kodødeligheden i sommerhalvåret. Man ved ikke præcist hvorfor, men varmessress kan være en årsag.

Læs, hvorfor du skal passe særligt godt på de ældre køer med den højeste ydelse i sommervarmen 🙌



LANDBRUGSINFO.DK

Pas særligt godt på ældre køer i sommerhalvåret

 Læs mere



Kvæg

1 min. · 🌐



Sæt kodødelighed på tavlemødet 🗣️
Hør, hvordan du kan gribe det an i videoen 📌





Kvæg

1 min. · 🌐



🎧 Lyt med, når dyrlæge Peter Raundal gennemgår de vigtigste årsager til ko- og kalvedødelighed 🐄 og fortæller, hvad du kan gøre for at nedbringe dødeligheden i besætningen 🌱

Du finder podcasten på kanalen "SEGES Podcast" i din podcastapp eller på linket her 📌

Sådan reducerer du antallet af døde kalve og køer



PODCAST.SEGES.DK

Podcast: Sådan reducerer du antallet af døde kalve og køer

Lyt nu

 **Kvæg**
1 min. · 🌐

Vælg en emoji 👉 😊 😐 🤔 ❤️ eller 😞
Og fortæl os, hvordan du måler udbyttet i græsmarken 🌱 😊

Hvordan måler **DU** udbyttet i græsmarken i år?

- 😊 Via flowmåler på finsnitteren og/eller med vejevogn
- 😱 Vejer på brovægt eller overkørselsvægt
- ❤️ Tæller antal læs pr. mark med kontrolvejning
- 😞 Vi måler ikke udbyttet i græsmarken





Kvæg

6 min. · 🌐



Kan du spotte koens tidlige sygdomstegn? 🤔👉 Klik på linket 📌 og bliv klogere på, hvilke små tegn der afslører, om en ko ikke trives.

Kan du spotte koens tidlige sygdomstegn?



SEGES.TV

Spot koens tidlige sygdomstegn

Se mere



Kvæg

21. april kl. 08.53 · 🌐

Er du skarp på de tre faser i koens liv, hvor hun er særlig sårbar, og hvor man skal være ekstra opmærksom på hendes velbefindende? 🤔👉 Hvis ikke – så læs om dem i her 📖



Tre trin til lavere kodødelighed

WWW.LANDBRUGSINFO.DK

Tre trin til lavere kodødelighed

En lav kodødelighed i besætningen kræver, at hver enest...

Læs mere



Kvæg

2 min. · 🌐



I DMS kan du kan let se, hvad kodødeligheden ligger på i din besætning



Du kan også benchmarke din kodødelighed mod andre besætninger, der ligner din 🧑🏿🧑🏻

Se, hvordan du gør i filmen 📺





Kvæg

1 min. · 🌐



Kodødelighed er et følsomt emne 🙄 Men vi skal have modet til at tale om det og lære af hinanden, så vi løfter sammen 🙌

Sådan lyder det fra Chr. Lund i denne uges KvægNyt.

Er du enig?

Og hvad tænker du, der skal til, for at også koen nederst i hierarkiet holder sig sund så længe, at hun for alvor betaler sig hjem? 🙄 Skriv gerne dine forslag i kommentarfeltet 🙌



LANDBRUGSINFO.DK

Chr. Lund: Sæt fokus på kodødeligheden

Læs mere



Kvæg

3 min. · 🌐



Kristian Thomsen vurderer, at godt hjemmeproduceret grovfoder flyttede restbeløbet 10-15 kr. pr. ko om dagen for ham.

Læs hele hans historie i artiklen 📄



LANDBRUGSINFO.DK

Fokus på grovfoderprisen blev kickstartet i gådrådet

Læs mere



Kvæg

5 min. · 🌐



🍀 Foderspild er madspild 🌾 – og belaster klimaet 🌍

Sæt lup på dit grovfoder 🧐 og få tjekket, at ensilering, foderudtagning og fodring er i top, så I undgår spild og lagertab og har foder nok til køerne 🐄 – det er også godt for klimaet 👍

Tag evt. en snak på tavlemødet om, hvordan I afdækker ensilagen, og hvad I kan gøre for at undgå foderspild og lagertab 😊

👁️ Få inspiration i et nyt faktaark, som du finder i boksen til højre på siden her 📄

Begræns foderspild



LANDBRUGSINFO.DK

Find et nyt faktaark om korrekt afdækning af ensilage på siden

Se mere



Kvæg

2 min. · 🌐



👏👏 Wow 🎉🎉 Rigtig mange af jer har godt tjek på jeres grovfoderøkonomi - i hvert fald, hvis vi bruger resultatet af den test, vi slog op forleden, som fingerpeg.

114 gennemførte testen, og her er resultaterne:

- 👉 82 pct. måler grovfoderudbytter
- 👉 54 pct. registrerer udbytterne i Markdatabasen
- 👉 62 pct. lægger udbytterne i lager i DMS
- 👉 53 pct. bruger udbytteregistreringerne ved mark- og gødningsplanlægning
- 👉 68 pct. bruger lagerstyring i DMS til daglig fodring og fodringsplanlægning
- 👉 67 pct. får lavet driftgrensanalyse – halvdelen får den opdelt på græs og majs

Hvis du ikke hører til blandt procenterne ovenfor, men gerne vil have mere tjek på din grovfoderøkonomi – så kan du læse mere i artiklen her



Wow!

I har virkelig tjek på jeres grovfoderøkonomi!



LANDBRUGSINFO.DK

Er du klar til udbyttmåling i grovfoderhøsten 2020?

Læs mere



Kvæg

3 min. · 🌐



Det skal du overveje, før du gødsker kløvergræs til slæt 🚧🍀
👉 Tag hensyn til den aktuelle bestand af kløver i marken, og flyt bl.a. kvælstof fra marker med meget kløver til marker med lidt eller ingen kløver.
Det giver den bedste økonomi 📈
Læs mere i artiklen 👉



LANDBRUGSINFO.DK

Det skal du overveje, før du gødsker kløvergræs til slæt

Læs mere



Kvæg

50 min. · 🌐



Passer I godt nok på bedriftens guld? 🍀🌽

Om kort tid starter en ny grovfodersæson, og værdier for millioner køres i silo 🚛🌾

👤 Tag en snak på tavlemødet om, hvordan I bedst undgår tab af ensilagen og forringet foderkvalitet, når I tager ud og dækker af 👍... Se mere



Find faktaark om afdækning af ensilage på siden her 👉

02:54

LANDBRUGSINFO.DK

Find faktaark om afdækning af ensilage på siden her 👉

Læs mere



Økonomi og ledelse i landbruget

18. marts kl. 19.00 · 🌐

Har coronavirus ramt dig eller dine ansatte? 🌿

En ny lov giver dig ret til refusion af løn og sygedagpenge fra og med dine medarbejders første sygedag, når sygdommen skyldes COVID-19.

👉 Sådan gør du: Log på NemRefusion, angiv "anden årsag" og skriv i fritekstfeltet, at årsagen er COVID-19.

😷 Er du selv syg med COVID-19, giver den nye lov dig ret til sygedagpenge i to uger.

👉 Sådan gør du: Ring eller skriv en e-mail til kommunen for at få tilsendt en blanket om de særlige COVID-19-sygedagpenge. Kontakt kommunen senest 3 uger efter din første fraværsdag.

Del meget gerne opslaget med dine kolleger, så det kommer ud til så mange landmænd som muligt! 🙌

CORONAVIRUS:

Udvidet refusion af løn og sygedagpenge



LANDBRUGSINFO.DK

**Udvidet ret til refusion af løn og sygedagpenge
pga. COVID-19**

[Læs mere](#)



Kvæg

3 min. · 🌐



Få svar på, om du har tjek på din grovfoderøkonomi 😊
Prøv testen 🙌 og tag en kollega i kommentarfeltet, som du vil udfordre i vores grovfoder-test 🙌👤

Har du tjek på din
grovfoderøkonomi?



SEGES.DK

PRØV TESTEN: Har du tjek på din grovfoderøkonomi? 😊

Se mere



Kvæg

7 min. · 🌐



Sådan beskytter du bedst bedriften mod coronavirus 🦠
Vi har opdateret vores Corona-side med information om, hvordan du begrænser risikoen for, at COVID-19 kommer ind på bedriften, og hvordan du begrænser smitte mellem medarbejderne.

Læs mere her 🖱️

CORONAVIRUS: Fakta og gode råd



LANDBRUGSINFO.DK

Sådan sikres fortsat pasning af dyrene på bedriften

Læs mere



Økonomi og ledelse i landbruget

Offentliggjort af Anja Kruse [?] · 11. marts kl. 13.28 · 🌐

Få svar på dine spørgsmål om Coronavirus 🦠

Vi har samlet relevant information om Coronavirus på en særlig Corona-side på LandbrugsInfo.

Her kan du som landmand få gode råd til, hvordan du skal agere som arbejdsgiver og i forhold til de virksomheder, du er i kontakt med.

Siden bliver løbende opdateret i takt med, at situationen udvikler sig. Du finder siden her 📌

CORONAVIRUS:

Fakta og gode råd



LANDBRUGSINFO.DK

Coronavirus: Fakta og gode råd

Nyttig information til dig som landmand og arbejdsgiver.

i



Kvæg

24. januar 2020 kl. 20.00 · 🌐

Du skal kende din fremstillingspris på grovfoder 🌱🌿 Sådan lyder budskabet fra Christian Lund 🙋

Han mener, at du som landmand skylder dig selv at udnytte de muligheder, der er i at komme tættere på din grovfoderøkonomi 👍



Læs, hvorfor Christian Lund mener, du skal kende din fremstillingspris på

01:15

om der er økonomi i det man gør.

LANDBRUGSINFO.DK

Læs, hvorfor Christian Lund mener, du skal kende din fremstillingspris på grovfoder

Læs mere



Kvæg

8. februar 2020 kl. 20.00 · 🌐

For mælkeproducent Lars Nissen er en lav fremstillingspris på grovfoder vigtigere for bundlinjen end en høj ydelse hos køerne 🐄👉
Læs hvorfor, og sammenlign din fremstillingspris med hans i artiklen 📄👉



LANDBRUGSINFO.DK

Min grovfoderøkonomi betyder mere end ydelsen

Læs mere



Kvæg

Offentliggjort af Christine Ilsøe · 2 t. · 🌐



HVOR HØJT LIGGER BRIXVÆRDIEN PÅ JERES RÅMÆLK ?

Råmælk til kalvens første måltid skal gerne have en brixværdi på 22. Men forskning tyder på, at jo højere brixværdien er – jo stærkere immunforsvar får kalven 🐄👊

Hvor ligger brixværdien på råmælk på jeres bedrift?

Hvor højt ligger brixværdien på råmælk på jeres bedrift?



1666

Nåede personer

211

Interaktioner

Boost opslag



Kvæg

1 min. · 🌐



Sæt dig et mål for kalvedødeligheden, og følg med i antal døde kalve i DMS under Kritiske målepunkter. Følg gerne op på udviklingen til tavlemøderne 🍌

Som standard er målet 0 døde dyr de seneste 7 dage – og indikatoren vil lyse rødt eller grønt, afhængig af, om I har nået målet eller ej.

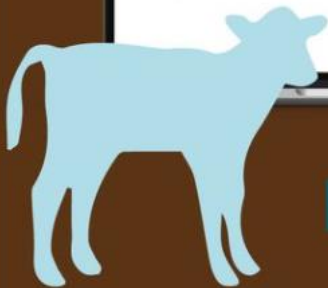
Måske er der kage, når kalvedødeligheden ikke stiger? 🍰👉🍰

Få flere tips til dine tavlemøder, se her: <https://bit.ly/3mOlrTw>

DMS




Navn	Status	Indikator	Måling	Mål	Opdateringsdato	Opdateret
Mark - Vægt	🔴	DMS vægt (kg)	3.288	Mål: 3.100	Sensitiv analyse	20-10-20
	🔴	Proteinkoncentrat (g/l)	28,2	Mål: 27,0	Sensitiv analyse	20-10-20
	🟢	Colostralt (l)	148	Mål: 150	Sensitiv analyse	20-10-20
	🟢	Antal (K) (K)	18	Mål: 20	Sensitiv analyse	13-10-20
Forbrug	🟡	Kalve (K) (K)	Mål: 170	Mål: 170	Sensitiv kontrol	15-10-20
Reproduktion	🟢	Proteinkoncentrat (g/l)	11	Mål: 7	Sensitiv 7 dage	20-10-20
	🟢	Proteinkoncentrat (g/l)	18	Mål: 7	Sensitiv 7 dage	20-10-20
Surfeet	🟢	Proteinkoncentrat (g/l)	18	Mål: 10	Sensitiv kontrol	15-10-20
	🔴	Proteinkoncentrat (g/l)	22	Mål: 20	Sensitiv kontrol	15-12-19
	🟢	Proteinkoncentrat (g/l)	18	Mål: 2	Sensitiv 7 dage	20-10-20



**Kritiske
målepunkter
i DMS**